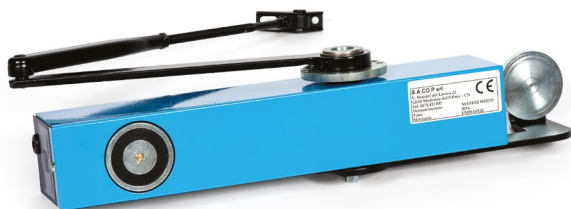


MASTER WHITE

DISPOSITIVO DI APERTURA/CHIUSURA SERRAMENTI IN CASO D'INCENDIO



Descrizione e composizione

Il MASTER WHITE è un dispositivo di apertura o chiusura automatica di serramenti di qualsiasi natura, mediante elettromagnete collegato ad una centrale di rilevazione incendio.

L'unità MASTER WHITE è composta da:

- **Pannello di controllo** con spie di segnalazione correnti di rete, allarme ed interruttore di sgancio manuale
- **Elettromagnete** tipo sicurezza positiva 24 Volt collegato tramite specifica leva di ancoraggio al perno inferiore del sistema di autochiusura
- **Contropiastra** di riscontro assemblata su adattatore snodato pluridirezionale tenuta 35 kg
- **Braccetto** per ancoraggio al telaio o al muro
- **Monoblocco** metallico dimensioni 50 x 60 x 300 mm da avvitarsi al telaio del serramento
- **Dispositivo NL** costituito da un complesso idraulico-meccanico tenuto in posizione di precarico da un sistema di piastre e magneti i quali, in caso di allarme o interruzione dell'alimentazione, provvedono mediante leveraggi propri alla movimentazione del serramento attuando l'apertura o la chiusura dello stesso in funzione del tipo richiesto

Campo di applicazione

Il MASTER WHITE può essere utilizzato nei seguenti ambiti:

- 1) all'interno dei locali filtri a prova di fumo, dov'è richiesta l'areazione verso l'esterno di una superficie minima di 1 m², garantendo quindi l'apertura dei serramenti ad anta oppure a vasistas (possibilità di apertura verso l'esterno oppure l'interno), in modo da permettere l'uscita naturale del fumo provocato dall'incendio
- 2) nei locali filtro a prova di fumo, dove è presente un sistema di sovrappressione, per garantire la chiusura delle porte ad anta battente in caso d'incendio
- 3) in qualunque situazione per garantire l'apertura o la chiusura di serramenti di qualsiasi natura in caso di allarme (ad esempio la chiusura automatica della porta di un corridoio che viene mantenuta normalmente aperta)

Versioni disponibili:

- NC/A: Normalmente Chiuso/Apre in caso di incendio
- NL-A/C: Normalmente Libero o Aperto/Chiude in caso di incendio
- NL/A: Normalmente Libero – Apre in caso di incendio

RIFERIMENTI NORMATIVI:

DM 30/11/1983
DM 03/08/2015
DM 18/10/2019

Dati tecnici

Tensione Nominale Vn	24 Vdc
Assorbimento	70 mA
Elettromagnete 24 Volt	Trazione 35 kg
Umidità di servizio max	70%
Grado di protezione apparecchiatura	IP 40
Dimensioni del monoblocco	345 x 60 x 70 mm (lunghezza x altezza x profondità)
Ingombro del monoblocco + perni	345 x 102 x 70 mm (lunghezza x altezza x profondità)
Peso	4,5 kg

Istruzioni per l'installazione

Prima di procedere all'installazione del Master White o di effettuare la manutenzione del medesimo consultare il manuale di uso e manutenzione (allegato all'interno della confezione oppure scaricabile dal sito www.sacop.it)

Manutenzione

Al fine di prevenire probabilità di guasto o malfunzionamento si consiglia di eseguire controlli ad intervalli regolari trimestrali, con una cadenza massima ogni 6 mesi, e seguendo le procedure elencate nel manuale d'uso ed installazione. La manutenzione correttiva deve essere attuata anche in seguito ad un guasto generato da qualunque causa o dall'intervento del sistema. Seguire le indicazioni del Manuale specifico.

Imballaggio

Scatola di cartone dimensioni 550 x 210 x 470 mm

Immagazzinamento

Conservare in luogo fresco ed asciutto, al riparo da umidità, pioggia, agenti atmosferici e chimici.

Istruzioni per la sicurezza

Consultare la scheda di sicurezza scaricandola dal sito www.sacop.it