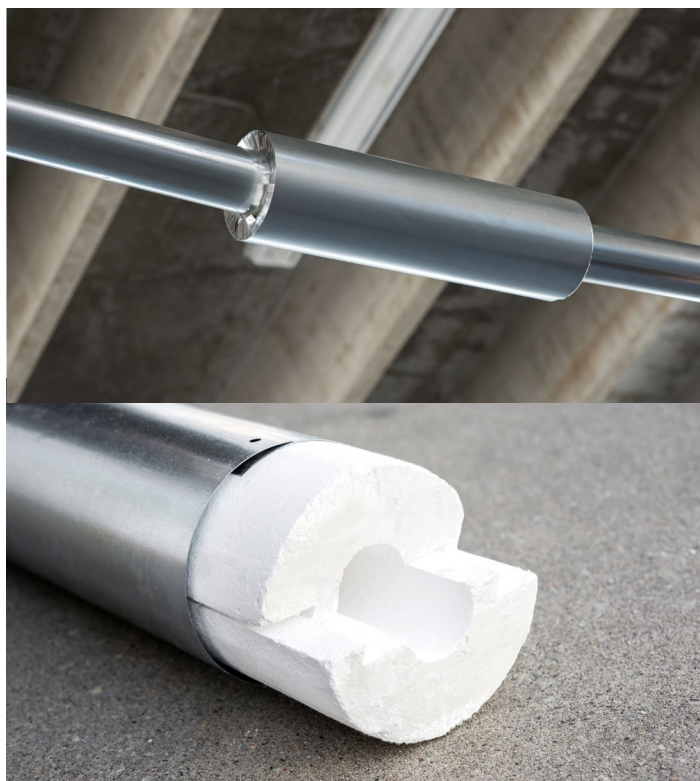


ISOL CLS

COPPELLE PER LA PROTEZIONE DAL FUOCO DI TIRANTERIE METALLICHE



Descrizione e composizione

Le coppelle ISOL CLS sono costituite da semigusci rigidi in silicato di calcio della lunghezza di 500 mm cadauno, da assemblare durante la fase di montaggio sulla tiranteria, rivestiti da una lamiera d'acciaio zincata calandrata spessore 0,25 mm e lunghezza 1000 mm.

Per il tenditore è disponibile il medesimo sistema, avente diametro maggiore, in modo da racchiudere l'elemento di collegamento (detto chiave o tenditore) all'interno della protezione di silicato e lamiera con lunghezza pari a 500 mm.

Campo di applicazione

La caratteristica delle ISOL CLS è quella di proteggere i tiranti d'acciaio ed il relativo tenditore dal fuoco in caso d'incendio, in modo da impedire l'innalzamento della temperatura e superare il punto critico di 300-350°C (vedi tabella 1). Questo sistema è stato provato in laboratorio su un campione di tondino d'acciaio avente il diametro di 22 mm, pertanto è idoneo su qualunque tirante con sezione uguale o superiore.

La prestazione del prodotto ISOL CLS è stata determinata attraverso la Relazione Tecnica di Valutazione n.STMG-SCP-CP-01 rev-02, redatta sulla base del Rapporto di Prova n. IG 303750 del 14/03/2014.

Temperatura critica all'interno coppella[°C]	200	250	300	350	400	450	500	550
Allungamento [mm/m]	2,32	3,01	3,72	4,45	5,20	5,97	6,76	7,57
Spessore 38 mm	R 90	R 90	R 120	R 120	R 120	R 120	R 120	R 120

I risultati ottenuti sono utilizzabili dai Professionisti antincendio per la redazione della certificazione di resistenza al fuoco compilando il modello CERT_REI dei Vigili del Fuoco.

RIFERIMENTI NORMATIVI:

DM 16/02/2007	Norma UNI EN 1363-1
DM 03/08/2015	Norma UNI EN 1991-1-2
DM 18/10/2019	Norma UNI EN 1993-1-2

Dati tecnici

ISOL CLS 34/38

Dimensioni e Pesì

Coppella		Copritenditore	
Diametro interno della coppella	34 mm	Diametro interno del copritenditore	110 mm
Diametro esterno della coppella	110 mm	Diametro esterno del copritenditore	186 mm
Lunghezza semigusci coppelle	500 mm	Lunghezza semigusci copritenditori	500 mm
Spessore isolante silicato	38 mm	Spessore isolante silicato	38 mm
Spessore lamiera coppella	≥ 0,25 mm	Spessore lamiera copritenditore	≥ 0,25 mm
Lunghezza coppella	1000 mm	Lunghezza copritenditore	500 mm
Peso della coppella	2,84 kg/m	Peso copritenditore (500 mm)	2,76 kg

ISOL CLS 30/34

Dimensioni e Pesì

Coppella		Copritenditore	
Diametro interno della coppella	30 mm	Diametro interno del copritenditore	98 mm
Diametro esterno della coppella	98 mm	Diametro esterno del copritenditore	166 mm
Lunghezza semigusci coppelle	500 mm	Lunghezza semigusci copritenditori	500 mm
Spessore isolante silicato	34 mm	Spessore isolante silicato	34 mm
Spessore lamiera coppella	≥ 0,25 mm	Spessore lamiera copritenditore	≥ 0,25 mm
Lunghezza coppella	1000 mm	Lunghezza copritenditore	500 mm
Peso della coppella	2,34 kg/m	Peso copritenditore (500 mm)	2,30 kg

ISOL CLS 34/50

Dimensioni e Pesì

Coppella		Copritenditore	
Diametro interno della coppella	34 mm	Diametro interno del copritenditore	139 mm
Diametro esterno della coppella	134 mm	Diametro esterno del copritenditore	239 mm
Lunghezza semigusci coppelle	500 mm	Lunghezza semigusci copritenditori	500 mm
Spessore isolante silicato	50 mm	Spessore isolante silicato	50 mm
Spessore lamiera coppella	≥ 0,25 mm	Spessore lamiera copritenditore	≥ 0,25 mm
Lunghezza coppella	1000 mm	Lunghezza copritenditore	500 mm
Peso della coppella	4,10 kg/m	Peso copritenditore (500 mm)	4,40 kg

CARATTERISTICHE CHIMICO-FISICHE DELL'ISOLANTE		
Colore	Bianco	
Odore	Nessuno	
Ritiro a 1050°C, 6 h	< 2,0%	
Resistenza alla trazione	Minimo 1,0 N/mm ²	
Calore specifico	0,80 kJ/kg K	
Conducibilità termica	200°C	0,07 W/mK
	400°C	0,10 W/mK
	600°C	0,14 W/mK
	800°C	0,17 W/mK
Variazione termica lineare	5,5 - 10 ⁻⁶ m/mK	
Resistenza chimica	H ₂ , Co, NH ₃ , N ₂ - atmosfera	
Analisi chimiche	Perdita al fuoco	7,90%
	SiO ₂	47,60%
	CaO	42,70%
	Alcali	< 0,1%

Istruzioni per l'installazione

Lo strato isolante delle coppelle ISOL CLS viene fornito separatamente dalla lamiera di rivestimento:

- 1) Aprire il lamierino di rivestimento e posizionarlo attorno al tirante
- 2) Inserire le due semicoppelle di silicato fra il tirante e il rivestimento
- 3) Richiudere il lamierino e fissarlo mediante le viti 4,2 x 13 mm fornite a corredo
- 4) Proseguire allo stesso modo con le altre coppelle avvicinandole tra di loro e facendo sormontare di alcuni centimetri la lamiera di rivestimento tra una coppella e l'altra senza l'ausilio di staffe
- 5) Una volta ricoperto tutto il tirante, procedere allo stesso modo con il rivestimento del tenditore centrale
- 6) Nell'imballo è presente un rivestimento di lamierino flessibile in rotoli, da posizionarsi sulle due estremità di ogni copritenditore, in modo avere un migliore effetto estetico (la cui assenza non pregiudica comunque la prestazione). Una volta verificata la lunghezza può essere tagliato con una forbice e fissato con le viti 4,2 x 13 mm

Imballaggio

Materiale coibente disposto in scatole di cartone su bancale.

Lamiere imballate separatamente su bancale.

Immagazzinamento

Conservare in luogo fresco ed asciutto, al riparo da umidità, pioggia, agenti atmosferici e chimici.

Istruzioni per la sicurezza

Consultare la scheda di sicurezza scaricandola dal sito www.sacop.it