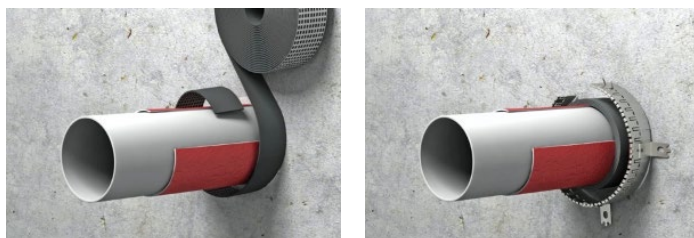


## ROKU EC Endless Collar

SISTEMA COLLARE PER SIGILLATURA TUBAZIONI COMBUSTIBILI E INCOMBUSTIBILI



### Descrizione e composizione

ROKU EC Endless Collar è un manufatto flessibile (collare continuo) costituito da materiale intumescente ad alte prestazioni che viene poi rivestito da una fascia di acciaio inox.

### Campo di applicazione

ROKU EC Endless Collar viene utilizzato per la sigillatura di compartimenti resistenti al fuoco attraversati da tubazioni, sia combustibili, sia incombustibili, con diametro fino a 160 mm, e anche in caso di attraversamenti multipli con più tubi ravvicinati: ROKU EC Endless Collar impedisce il passaggio di calore, fiamme, fumo, permettendo così di mantenere la compartimentazione EI.

Può essere utilizzato per attraversamenti di tubazioni su:

- 1) Pareti leggere e in muratura di spessore minimo 100 mm:  
EI 90-120
- 2) Solai rigidi di spessore minimo 150 mm: EI 60-240

### RIFERIMENTI NORMATIVI:

DM 16/02/2007

DM 03/08/2015

DM 18/10/2019

Norma UNI EN 1366-3

A supporto di prove e valutazioni eseguite presso laboratori notificati dalla Commissione Europea, il sistema è inoltre provvisto di specifica Valutazione Tecnica Europea volontaria, n.ETA-13/0640 rilasciata da OIB, ente membro di EOTA.

### Dati tecnici

	Ø 50	Ø 63	Ø 75	Ø 90	Ø 110	Ø 125	Ø 140	Ø 160
DIAMETRO INTERNO mm	50	63	75	100	110	125	140	160
DIAMETRO ESTERNO mm	70	83	95	120	130	145	160	180
LARGHEZZA mm	40	40	40	40	40	40	40	40
RESISTENZA AL FUOCO	EI 90-120 a parete/cavedio EI 60-240 a solaio							

## **Istruzioni per l'installazione e il fissaggio**

La striscia di materiale intumescente viene avvolta in uno o più strati attorno al tubo o ai tubi, e poi fissata mediante la fascia d'acciaio inox, a sua volta ancorata alla parete o al solaio mediante viti o tasselli.

- parete: n.2 ROKU EC Endless Collar uno su ogni lato della parete
- solaio: n.1 ROKU EC Endless Collar, all'intradosso del solaio

Per ulteriori dettagli si rimanda allo specifico manuale tecnico scaricabile dal sito [www.sacop.it](http://www.sacop.it)

## **Imballaggio**

In scatola di cartone.

## **Immagazzinamento**

Conservare in luogo fresco ed asciutto, al riparo da umidità, pioggia, agenti atmosferici e chimici.