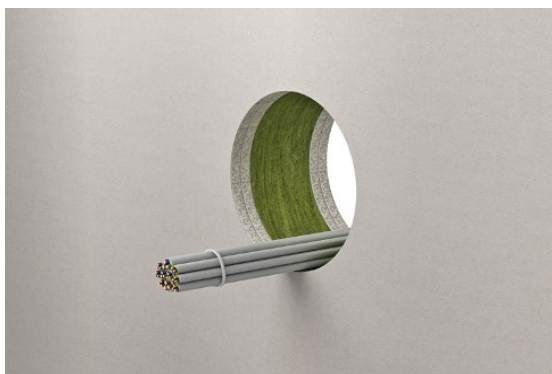


ROKU FPS

TAPPO PER SIGILLATURA CAVI ELETTRICI



Descrizione e composizione

ROKU FPS è costituito da materiale elastico poliuretano bicomponente intumescente che viene applicato in corrispondenza di aperture (fresature) nelle compartimentazioni.

Campo di applicazione

ROKU FPS viene utilizzato per la sigillatura di aperture all'interno di compartimenti resistenti al fuoco attraversate da cavi elettrici, singoli o in fasci, o da canaline portacavi: ROKU FPS impedisce il passaggio di calore, fiamme, fumo, permettendo così di mantenere la compartimentazione EI.

Può essere utilizzato per aperture su:

- 1) Pareti leggere di spessore minimo 122 mm: EI 60-120
- 2) Pareti rigide di spessore minimo 122 mm: EI 60-120

RIFERIMENTI NORMATIVI:

DM 16/02/2007

DM 03/08/2015

DM 18/10/2019

Norma UNI EN 1366-3

A supporto di prove e valutazioni eseguite presso laboratori notificati dalla Commissione Europea, il sistema è inoltre provvisto di specifica Valutazione Tecnica Europea volontaria, n.ETA-15/0816 rilasciata da DIBT, ente membro di EOTA.

Dati tecnici

	Tappo
Diametro mm	180
SPESSORE mm	60
LUGHEZZA mm	12.500
RESISTENZA AL FUOCO	EI 60-120 a parete

Istruzioni per l'installazione e il fissaggio

Il tappo ROKU FPS viene applicato sagomandolo in funzione della grandezza della apertura e dei cavi/canaline che devono passare la parete.

- parete: n.2 ROKU FPS, uno su ogni lato della parete

Per ulteriori dettagli si rimanda allo specifico manuale tecnico scaricabile dal sito www.sacop.it

Imballaggio

In scatola di cartone.

Immagazzinamento

Conservare in luogo fresco ed asciutto, al riparo da umidità, pioggia, agenti atmosferici e chimici.