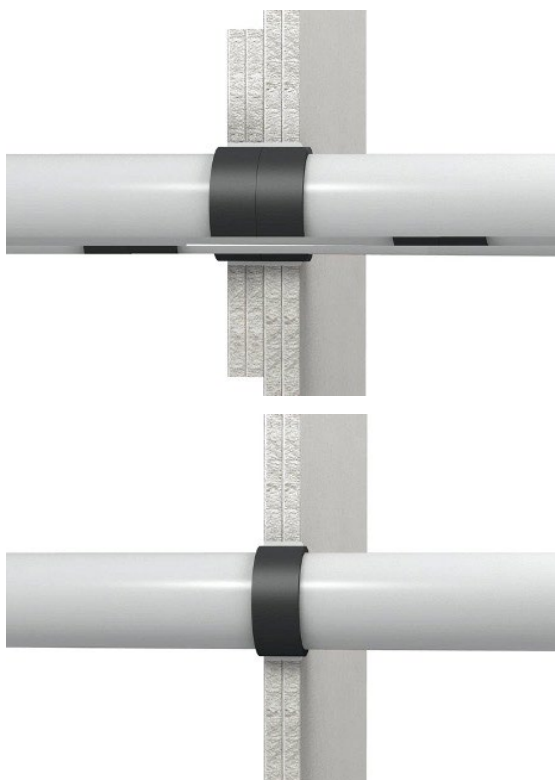


## ROKU IWM III PLUS

NASTRO PER SIGILLATURA TUBAZIONI COMBUSTIBILI



### Descrizione e composizione

ROKU IWM III PLUS è costituito da materiale intumescente ad alte prestazioni che viene avvolto in uno o più strati attorno al tubo combustibile da proteggere.

### Campo di applicazione

ROKU IWM III PLUS viene utilizzato per la sigillatura di compartimenti resistenti al fuoco attraversati da tubazioni combustibili, con diametro massimo 160 mm: ROKU IWM III PLUS impedisce il passaggio di calore, fiamme, fumo, permettendo così di mantenere la compartimentazione EI.

Può essere utilizzato per attraversamenti di tubazioni su:

- 1) Pareti leggere e in muratura di spessore minimo 100 mm: EI 90-120
- 2) Solai rigidi di spessore minimo 150 mm: EI 60-240
- 3) Cavedio leggero spessore minimo 40 mm: EI 90
- 4) Cavedio leggero spessore minimo 80 mm: EI 120

### RIFERIMENTI NORMATIVI:

DM 16/02/2007

DM 03/08/2015

DM 18/10/2019

Norma UNI EN 1366-3

A supporto di prove e valutazioni eseguite presso laboratori notificati dalla Commissione Europea, il sistema è inoltre provvisto di specifica Valutazione Tecnica Europea volontaria, n.ETA-15/0869 rilasciata da ETA-Danmark, ente membro di EOTA.

### Dati tecnici

	Nastro
LARGHEZZA mm	50
SPESSORE mm	2
LUNGHEZZA mm	12.500
RESISTENZA AL FUOCO	EI 90-120 a parete/cavedio EI 60-240 a solaio

## Istruzioni per l'installazione e il fissaggio

La striscia di materiale intumescente viene avvolta in uno o più strati attorno al tubo e inserita a filo con la superficie di parete/cavedio/solaio.

- parete: n.2 ROKU IWM III PLUS uno su ogni lato della parete
- cavedio leggero  $\geq 40$  mm: n.1 ROKU IWM III PLUS
- cavedio leggero  $\geq 80$  mm: n.2 ROKU IWM III PLUS uno su ogni lato della parete
- solaio: n.1 ROKU IWM III PLUS, all'intradosso del solaio

Per ulteriori dettagli si rimanda allo specifico manuale tecnico scaricabile dal sito [www.sacop.it](http://www.sacop.it)

## Imballaggio

In scatola di cartone.

## Immagazzinamento

Conservare in luogo fresco ed asciutto, al riparo da umidità, pioggia, agenti atmosferici e chimici.