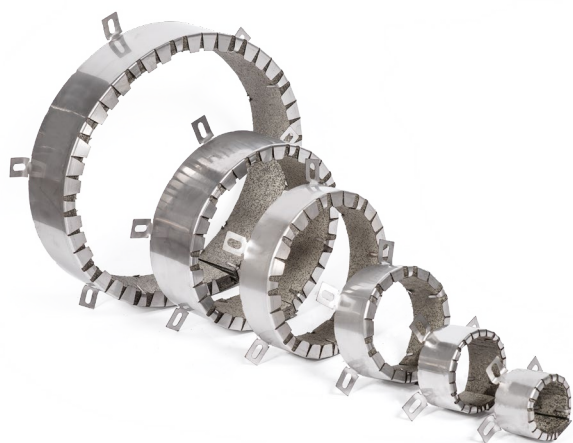


ISOL COLLAR

COLLARE PER SIGILLATURA TUBAZIONI



Descrizione e composizione

ISOL COLLAR è un manufatto circolare flessibile costituito da una parte esterna di lamiera d'acciaio e da un isolamento interno realizzato con materiale termoespondente a base di grafite.

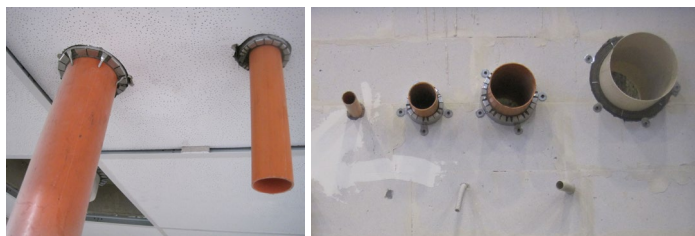
Campo di applicazione

ISOL COLLAR viene utilizzato per la sigillatura di compartimenti resistenti al fuoco attraversati da tubazioni di materiale plastico (tipo PVC) o metallico rivestito con isolante (tipo armaflex): ISOL COLLAR permette di mantenere la compartimentazione EI o REI. Può essere utilizzato per attraversamenti di:

- 1) Pareti in muratura: EI 120
- 2) Solai in rigidi: REI 120
- 3) Controsoffitti a pannelli 600 x 600 mm + solaio: REI 120

RIFERIMENTI NORMATIVI:

DM 16/02/2007
DM 03/08/2015
DM 18/10/2019
Norma UNI EN 1366-3
Norma UNI EN 1365-2



Dati tecnici

| | Ø 50 | Ø 63 | Ø 75 | Ø 100 | Ø 110 | Ø 125 | Ø 140 | Ø 160 | Ø 200 | Ø 250 | Ø 315 |
|---------------------|---|------|------|-------|-------|-------|-------|-------|-------|-------|-------|
| DIAMETRO INTERNO mm | 50 | 63 | 75 | 100 | 110 | 125 | 140 | 160 | 200 | 250 | 315 |
| DIAMETRO ESTERNO mm | 70 | 83 | 105 | 130 | 140 | 155 | 170 | 200 | 240 | 290 | 355 |
| SPESSORE mm | 10 | 10 | 15 | 15 | 15 | 15 | 15 | 20 | 20 | 20 | 20 |
| LARGHEZZA mm | 50 | 50 | 50 | 50 | 50 | 50 | 50 | 50 | 70 | 70 | 70 |
| RESISTENZA AL FUOCO | EI 120 secondo UNI EN 1366-3 REI 120 secondo UNI EN 1365-2 | | | | | | | | | | |

Istruzioni per l'installazione

Il collare, del diametro adatto alla tubazione esistente, va posizionato attorno ad essa e chiuso con le linguette che vanno ripiegate dopo essere state infilate nelle apposite asolature: infine ISOL COLLAR va fissato mediante tasselli metallici ad espansione.

- Muratura: n.2 ISOL COLLAR, uno su ogni lato della parete (solo per tubi di diametro 50 mm è sufficiente n.1 collare sul lato esposto al fuoco)
- Solaio: n.1 ISOL COLLAR, all'intradosso del solaio
- Controsoffitto: n.1 ISOL COLLAR, in corrispondenza della pannellatura

Imballaggio

In scatola di cartone.

Immagazzinamento

Conservare in luogo fresco ed asciutto, al riparo da umidità, pioggia, agenti atmosferici e chimici.

Istruzioni per la sicurezza

Consultare la scheda di sicurezza scaricandola dal sito www.sacop.it