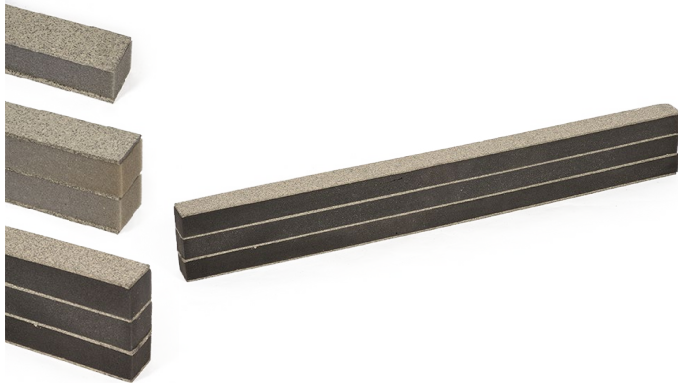


ISOL SEAL M

SIGILLATURA DI APERTURE LINEARI



Descrizione e composizione

ISOL SEAL M è un manufatto flessibile costituito da strati alternati di due materiali, grafite termoespandente e poliuretano espanso altamente comprimibile.

Campo di applicazione

ISOL SEAL M viene utilizzato per la sigillatura di compartimenti resistenti al fuoco attraversati da discontinuità quali fessure o aperture: ISOL SEAL M permette di mantenere la compartimentazione EI.

Può essere utilizzato per sigillature di:

- 1) Pareti in muratura: EI 120
- 2) Solai rigidi: EI 120

RIFERIMENTI NORMATIVI:

DM 16/02/2007
DM 03/08/2015
DM 18/10/2019
Norma UNI EN 1366-3

Dati tecnici

	M 15	M40	M70	M100	M140	M180	M220	M250
LUNGHEZZA	1000 mm	1000 mm	1000 mm	1000 mm	1000 mm	1000 mm	1000 mm	1000 mm
LARGHEZZA	50 mm	50 mm	50 mm	70 mm	70 mm	70 mm	70 mm	70 mm
SPESSORE	≤ 15 mm	≤ 40 mm	≤ 70 mm	≤ 100 mm	≤ 140 mm	≤ 180 mm	≤ 220 mm	≤ 250 mm
RESISTENZA AL FUOCO	EI 120 secondo UNI EN 1366-3							

Istruzioni per l'installazione e il fissaggio

ISOL SEAL M, delle dimensioni adatte alla fessura da sigillare, va posizionato all'interno di essa previa semplice compressione. Per l'applicazione a solaio prevedere una griglia metallica all'intradosso fissata mediante tasselli metallici.

Imballaggio

In scatola di cartone.

Immagazzinamento

Conservare in luogo fresco ed asciutto, al riparo da umidità, pioggia, agenti atmosferici e chimici.

Istruzioni per la sicurezza

Consultare la scheda di sicurezza scaricandola dal sito www.sacop.it